

Visitez dans le vieux quartier
de Saint-Alyre à Clermont-Fd

OUVERT TOUTE L'ANNEE

LA FONTAINE PETRIFIANTE

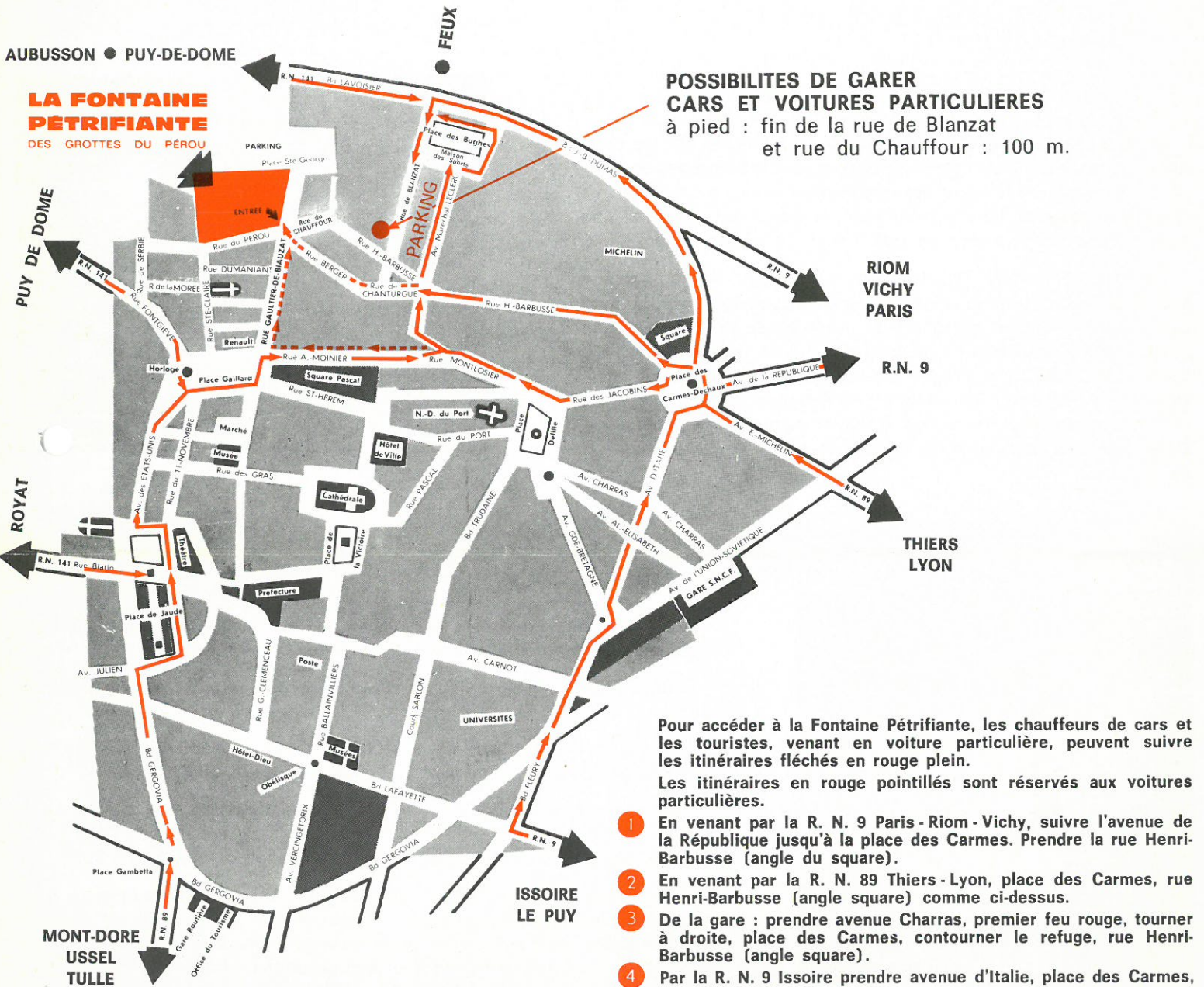
DES GROTTES DU PEROU DE ST-ALYRE

une des plus étonnantes curiosités

naturelles d'Auvergne

Rue Gaultier-de-Biauzat
63000 Clermont-Ferrand

Parking - Place des Bughes
Tél. : (73) 37.15.58



**POSSIBILITES DE GARER
CARS ET VOITURES PARTICULIERES**
à pied : fin de la rue de Blanzat
et rue du Chauffour : 100 m.

Pour accéder à la Fontaine Pétrifiante, les chauffeurs de cars et les touristes, venant en voiture particulière, peuvent suivre les itinéraires fléchés en rouge plein.

Les itinéraires en rouge pointillés sont réservés aux voitures particulières.

- 1 En venant par la R. N. 9 Paris - Riom - Vichy, suivre l'avenue de la République jusqu'à la place des Carmes. Prendre la rue Henri-Barbusse (angle du square).
- 2 En venant par la R. N. 89 Thiers - Lyon, place des Carmes, rue Henri-Barbusse (angle square) comme ci-dessus.
- 3 De la gare : prendre avenue Charras, premier feu rouge, tourner à droite, place des Carmes, contourner le refuge, rue Henri-Barbusse (angle square).
- 4 Par la R. N. 9 Issoire prendre avenue d'Italie, place des Carmes, rue Henri-Barbusse.

En voitures particulières seulement, on peut aussi accéder à la Fontaine, de la place des Carmes par la place Delille, rue Montlosier, rue André-Moinier. En arrivant place Gaillard, ralentir et prendre la rue Gaultier-de-Biauzat à droite (angle magasin Renault).

LA FONTAINE PETRIFIANTE DES GROTTES DU PEROU DE SAINT-ALYRE



La Fontaine Pétrifiante de Clermont-Ferrand attire chaque année de nombreux touristes : vous ne pouvez venir en Auvergne sans consacrer une visite à cette curiosité naturelle. Depuis des siècles, le côté étrange de cette transformation apparente de la matière en pierre n'a pas été sans exciter les imaginations... Vous entendrez peut-être de curieuses légendes, d'où le mystérieux n'est pas absent.

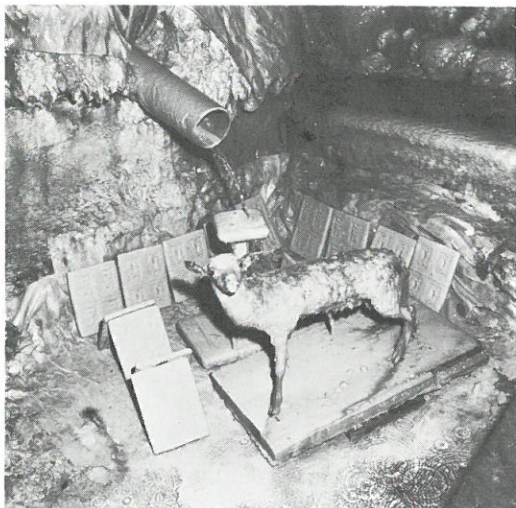
C'est vrai qu'ils sont impressionnants ces groupes de personnages « pétrifiés », avec leurs chiens et leurs troupeaux, montant une garde vigilante ou dansant une éternelle bourrée dans les ombrages du parc.

Dans la galerie d'exposition nous vous présenterons des incrustations sur moulage dont il vous aura été expliqué le processus de fabrication au cours de la visite des installations et des grottes de lave rouge où cascadenent les sources d'eau minérale. Vous pourrez alors apprécier les résultats obtenus, objets d'un travail lent et minutieux.

Vous vous étonnerez devant les plus petits détails figurant sur nos bas-reliefs, reproduisant souvent des scènes campagnardes, où paysans et paysannes en costumes du siècle passé se livrent à leurs occupations journalières : « la moisson », « les vendanges »... ou encore, ces instants privilégiés où l'on se réunissait autour de la table, près de l'âtre : « L'intérieur Auvergnat », « la veillée ». La teinte de ces tableaux fait songer à l'ivoire, tandis que leur translucidité, progrès récent, permet de réaliser des effets de perspectives ou de relief.



« Bourrée Auvergnate »



Agneau en cours de pétrification

Votre guide essaiera, lors de la visite, de vous expliquer comment partant d'une eau dont on connaissait déjà les vertus, il y a six siècles :

- Belle Forest en fait état dans sa « cosmographie universelle » publié en 1575.

- Qui laissa Flechier admiratif en 1665. « Nous vîmes en ces lieux une Fontaine admirable qui change tout ce qu'elle arrose en pierre »

- Dont le côté scientifique des phénomènes observés commença à intriguer Duclos en 1675. Avant que Truchot, professeur de chimie à la faculté des sciences de Clermont, n'en donne, enfin, une analyse détaillée en 1878.

- Comment donc : à partir de simples travertins, six générations se sont ingénies à composer avec la nature, tentant d'en tirer le meilleur : passant lentement de l'obtention de dépôts grossiers aux grains les plus fins. Mettant ainsi au point, petit à petit, laborieusement, dans un travail de tous les jours un artisanat uniquement et exclusivement Auvergnat que nous vous invitons à venir découvrir aux « Fontaines Pétrifiantes ».