

VIGILANCE

EUROPE

SOUVENIR

S'ENGAGER

RESISTER

COMBATTRE

HISTOIRE

AVENIR

MEMOIRE

FRATERNITE

COMMEMORATION

TRANSMETTRE

RESPECT

LIBERTE

DROITS DE L'HOMME

CITOYENS

# LES REPERES HISTORIQUES

pour accompagner votre visite du musée

**AVANT** «Le Struthof», à 60 km de Strasbourg sur le Mont Louise, est un site réputé pour son air, ses promenades, ses pistes de ski...

**1940 Septembre** Le SS Blumberg signale un filon de granite rose au sommet du Mont Louise. La pierre pourrait servir aux «Grands travaux» du Reich.

**1941 Mai** Au Struthof, ouverture du KL-Natzweiler, camp de concentration nazi en Alsace, annexée de fait par le III<sup>e</sup> Reich. • Les premiers détenus, tchèques, allemands, transférés de Sachsenhausen, sont sommairement installés à côté de l'auberge, site primitif du camp (première garnison SS). • Les déportés travaillent aux terrassements et à l'aménagement du camp et des voies d'accès.

**1942** Premières baraques installées dans le camp (double enceinte barbelée visible aujourd'hui). construction des routes, exploitation de la carrière. **décembre** Premier camp annexe ouvert à Oberrenheim (Obernai). • Au camp, les déportés travaillent, subissent les pires traitements, sont utilisés comme cobayes d'expérimentations pseudo scientifiques (de même que des juifs et des Tziganes amenés spécialement au KL). Les hommes sont devenus des numéros.

**1943** Le nombre de déportés triple. **février** Exécution de jeunes alsaciens réfractaires à l'incorporation de force (sablière). **avril** Chambre à gaz expérimentale aménagée dans la dépendance de l'auberge. **juin** Premiers déportés Nacht und Nebel construisent le Kartoffelkeller (cave de béton, visible au sous-sol du Centre européen). **août** Pr SS Hirt fait procéder au gazage de 86 juifs aux fins d'expérimentations. **automne** Le camp atteint sa taille maximale (voir maquette dans le musée) mise en fonctionnement du four crématoire dans le camp. **décembre** Camps annexes ouverts au service de l'industrie de guerre (Schömberg).

**1944 juillet** Exécution de 4 Résistantes du Special Operations Executive (SOE). **août** Le camp compte trois fois plus de détenus que sa capacité d'accueil. **septembre** Exécution de 107 Résistants d'Alliance et 35 Résistants du Groupe Mobile Alsace-Vosges. • Évacuation du camp central vers Dachau et Allach. • Administration SS repliée dans la vallée du Neckar. • Les camps annexes à l'est du Rhin continuent à fonctionner. **novembre** Découverte par les Alliés (US) du site du Struthof, vide.

**1945 printemps** évacuation des camps annexes. • Marches de la mort.

70 camps annexes  
**52 000 détenus**

Pas de femmes au camp central

31 nationalités

22 000 détenus morts

en déportation ou pendant les marches de la mort

**Déportés de toutes catégories (triangles)**

Majorité de «politiques» au camp central (triangle rouge)

# STRUTHOF

www.struthof.fr



Centre européen du résistant déporté

Haut lieu de la Mémoire européenne

Haut lieu de la Mémoire nationale

Musée

Ancien camp de concentration de Natzweiler

Nécropole nationale



Inscription à la newsletter www.struthof.fr

aux enfants

La visite est déconseillée

Jusqu'au départ de la visite.

annulée sans avis préalable

la visite guidée peut être

Pour raison de sécurité,

sans avis préalable.

partiellement fermé à la visite

peut être entièrement ou

fréquents en hiver. Le site

de neige et verglas très

dans le camp : 20%. Amas

d'altitude, face nord. Déclivité

le Mont Louise est à 800 m

Le lieu-dit du Struthof sur

## SÉCURITÉ

resa.groupe@struthof.fr

(selon disponibilités)

réservation obligatoire

10 personnes et plus

de la visite

renseignement le jour

moins de 10 personnes

visite guidée tous les jours

minimum 2h30

anciennes chambre à gaz

ancien camp et musée,

Centre européen,

temps de visite

LA VISITE

## LES HORAIRES

1<sup>er</sup> mars / 15 avril  
et 16 octobre / 24 décembre

de 9h à 17h  
anciennes chambre à gaz

10h - 12h45 / 14h-16h  
anciennes chambre à gaz

16 avril / 15 octobre  
9h-18h30

anciennes chambre à gaz

10h-12h45 / 14h-17h  
anciennes chambre à gaz

du 25 décembre au 28 (29)  
février

librairie  
9h30-11h30 / 13h30-16h30

## CONTACTS

adresse postale  
Centre européen du résistant déporté

STRUTHOF  
F-67130 NATZWILLER

accueil  
00 33 (0)3 88 47 44 67

communication presse  
relations-publiques@struthof.fr

## LES ACCES

Strasbourg 60 km  
Rothau 8 km

état des routes  
www.inforoute67.fr

montée à pied possible  
sur www.tourisme67.com  
fiche randonnée  
camping interdit

Découvrez 3 étapes du  
Chemin de la mémoire  
et des droits de l'Homme

## À DÉCOUVRIR À PROXIMITÉ

Musée des traditions  
NEUVILLER-LA-ROCHE

Musée Jean-Frédéric  
Oberlin WALTERSBACH

Mémorial  
de l'Alsace-Moselle  
SCHIRMECK

Fort de Mutzig

Sentier des passeurs

Renseignements

Office du tourisme  
www.hautebruche.com  
00 33 (0)3 88 47 18 51



La mémoire se transmet,

l'espoir se donne...

Œuvre nationale

du Bleu de France

www.bleudefrance.fr

## LES TARIFS

jusqu'à 9 personnes inclus

adultes 6€

-18 ans 3€

étudiant, Cezam, Pass Haute Bruche,  
Navette 252, demandeur d'emploi, CMU,  
carte famille nombreuse (carte obligatoire) 3€

-10 ans (sauf dans le cadre scolaire),  
combattant, déporté, interné, PRO, titre  
d'invalidité, guide touristique, chauffeur  
accompagnant un groupe, personnels Défense /  
ONACVG (carte obligatoire) gratuit

tarifs de groupes à partir de 10 personnes

réservation obligatoire et par personne 3€

visite des vestiges historiques seuls gratuit

Nécropole Nationale accès libre

billet d'entrée, même gratuit, OBLIGATOIRE  
délivré seulement au centre européen.

accessibilité partielle aux personnes à mobilité réduite  
(prêt de fauteuil selon disponibilités)

tarifs scolaires visite et activités  
réservation obligatoire

élève 1€

accompagnateur (nombre sous conditions) gratuit

atelier pédagogique + 20€ par classe en français

visite + 20€ par classe en français

Afin de respecter le planning des réservations de groupes sur la journée, tout retard égal ou supérieur à 20 minutes entraînera l'annulation de l'activité. Celle-ci ne sera donc pas facturée.

Paiement le jour de la visite en chèque, espèces, carte de paiement. Pas de prépaiement.

PROTEGEONS NOTRE PATRIMOINE COMMUN  
ET RESPECTONS CE HAUT LIEU

SITE CLASSÉ MONUMENT HISTORIQUE

PRESERVONS NOTRE AVENIR

© ONACVG - Reproduction interdite - Ne pas jeter sur la voie publique - Informations en vigueur au 1<sup>er</sup> mars 2011 - Disponible sur www.struthof.fr conception graphique Intémoderne - SG&SPAC/PGT impressions

## PÉDAGOGIE

Préparer et accompagner votre visite

dossiers pédagogiques

gratuits sur www.struthof.fr

site pédagogique en partenariat avec

le CRDP Alsace (Education nationale)

www.visiteretcomprendrelestruthof.fr

découvrir, revoir, travailler en classe

www.visite-virtuelle.struthof.fr

ateliers et visites

resa.groupe@struthof.fr

contact

pedagogie@struthof.fr

www.struthof.fr

projets pédagogiques  
et voyages de mémoire

La direction de la mémoire, du patrimoine et des archives (ministère de la défense) et la direction générale de l'enseignement scolaire (ministère de l'éducation nationale) ont mis en place une commission bilatérale de coopération pédagogique (CBCP) afin de soutenir des voyages pédagogiques sur les lieux de mémoire des conflits contemporains.

demande de subventions

dossiers en ligne sur www.struthof.fr

rubrique Outils pédagogiques

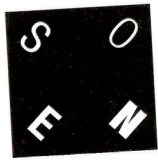
et sur www.defense.gouv.fr

rubrique Educ@def





# VOTRE PLAN



**1**  
Centre européen du résistant déporté  
CERD

Allée du général Frère

CERD sur la Kartoffelkeller

Salle des 14 camps

EXPOSITION PERMANENTE  
S'engager résister combattre

**2**  
Du CERD au camp

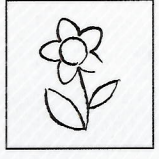
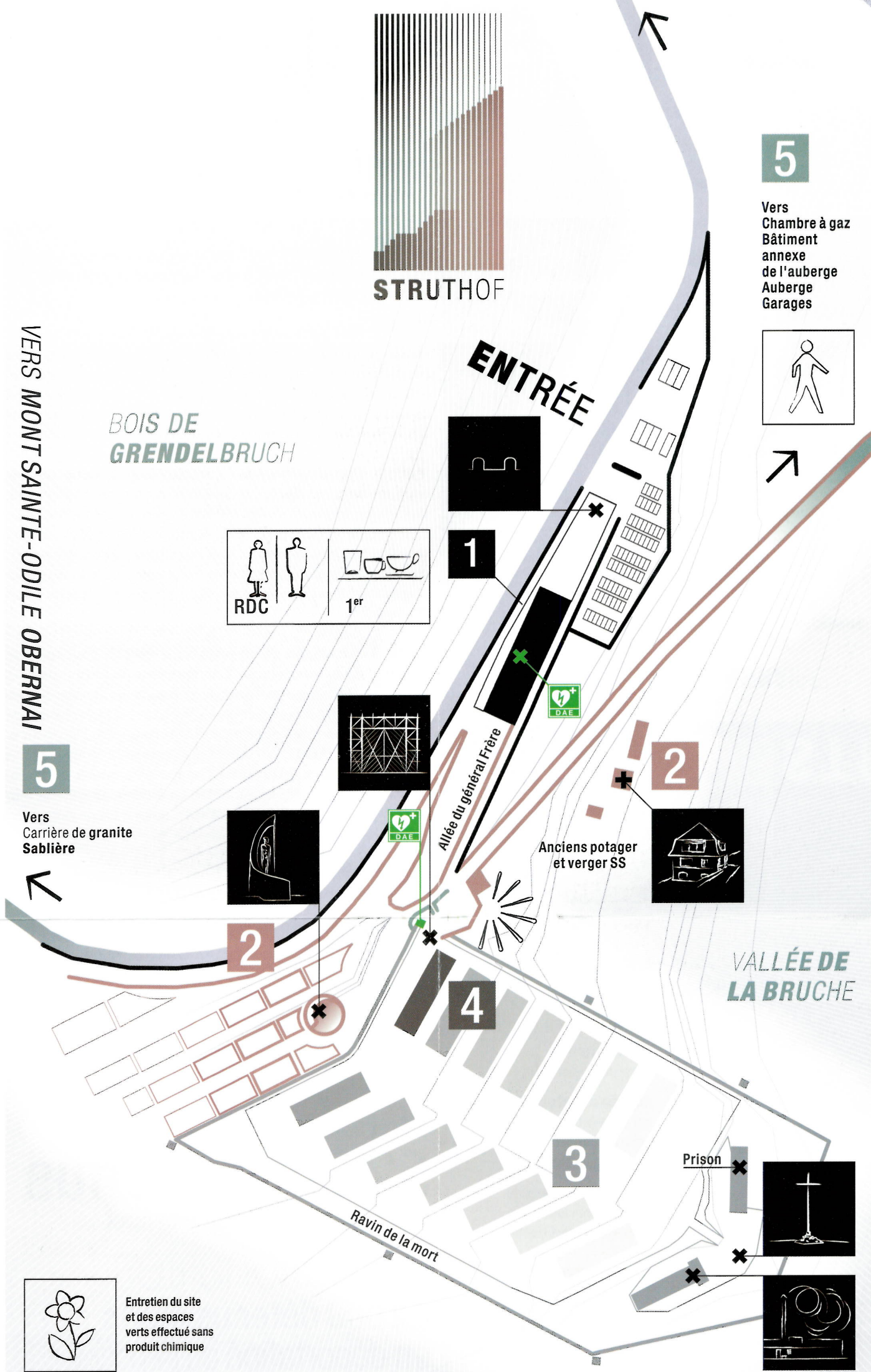
Nécropole nationale

Lanterne des Morts

Kommandantur (villa et piscine)

VERS SCHIRMECK STRASBOURG

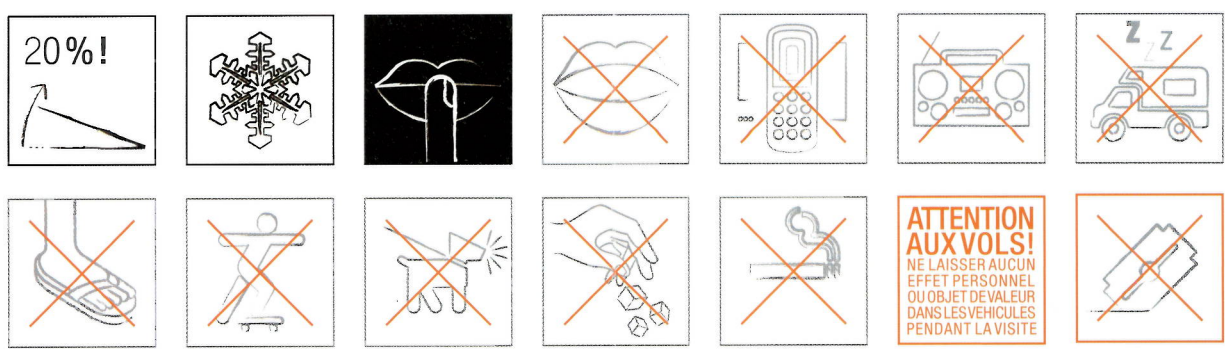
VERS MONT SAINTE-ODILE OBERNAI



Entretien du site et des espaces verts effectué sans produit chimique

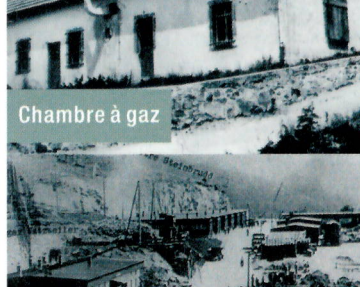
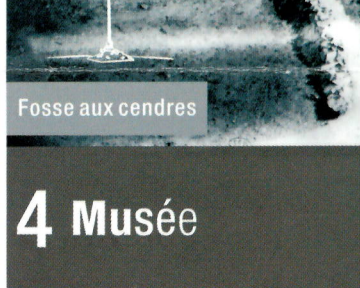
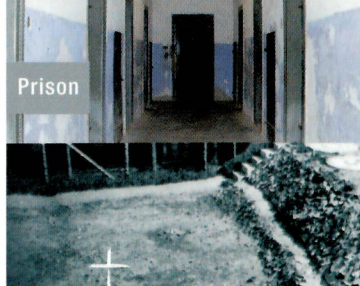
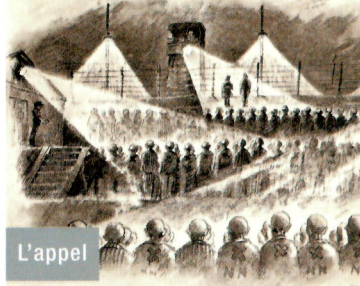
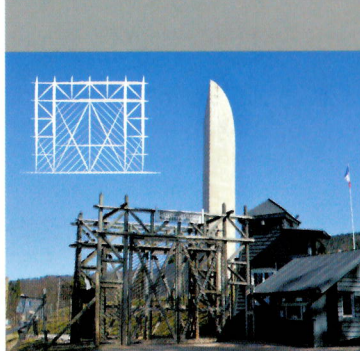
DÈS L'ENTRÉE

[www.struthof.fr](http://www.struthof.fr)  
[www.visite-virtuelle.struthof.fr](http://www.visite-virtuelle.struthof.fr)



La direction refusera l'entrée ou exclura de la visite toute personne qui ne respecterait pas l'une de ces consignes. La direction dépose systématiquement plainte auprès de la gendarmerie à la suite de dégradations constatées.

**3** Ancien camp de concentration de Natzweiler



Sablière